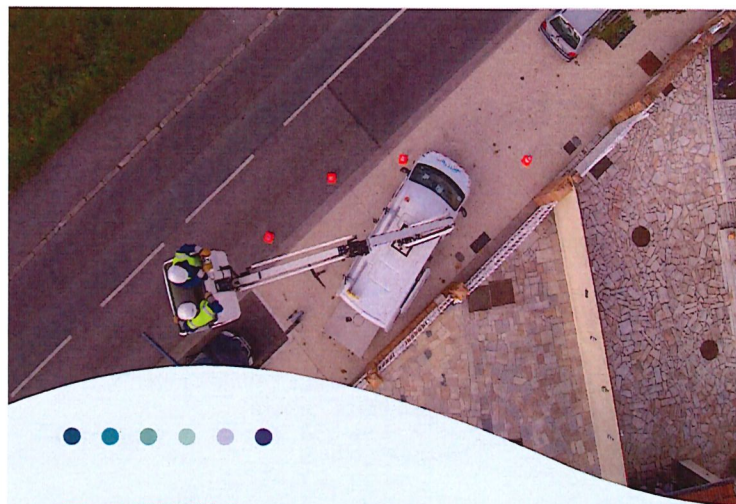
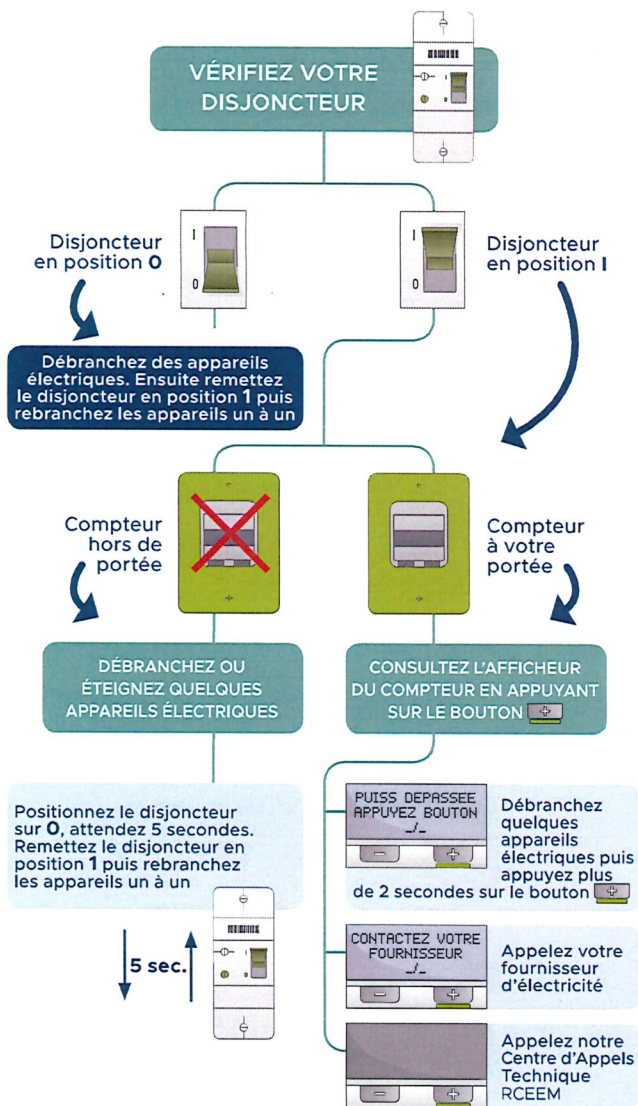


Que faire en cas de panne ?



RCEEM, proche de ses clients

Pour toute question concernant le compteur évolué AMM, connectez-vous sur :

www.rceem.fr

Vous y trouverez notamment des réponses pratiques sur les fonctionnalités avancées du compteur évolué.

ou appelez le :

N°Cristal 01 60 21 20 60

DU LUNDI AU VENDREDI

APPEL NON SURTAXÉ

RCEEM
LES RESEAUX MITRYENS

www.rceem.fr
Rond Point Stalingrad 77290 Mitry Mory



RCEEM
LES RESEAUX MITRYENS

Votre compteur évolue !

La RCEEM a installé un nouveau compteur à votre domicile.

Découvrez dans cette brochure les principales fonctionnalités.



Si vous ne parvenez pas à faire revenir l'électricité ou si aucun des cas décrits ci-dessus ne correspond à votre situation, contactez notre Centre d'Appels Technique, disponible 24h/24 au :

N°Cristal 01 60 21 20 60

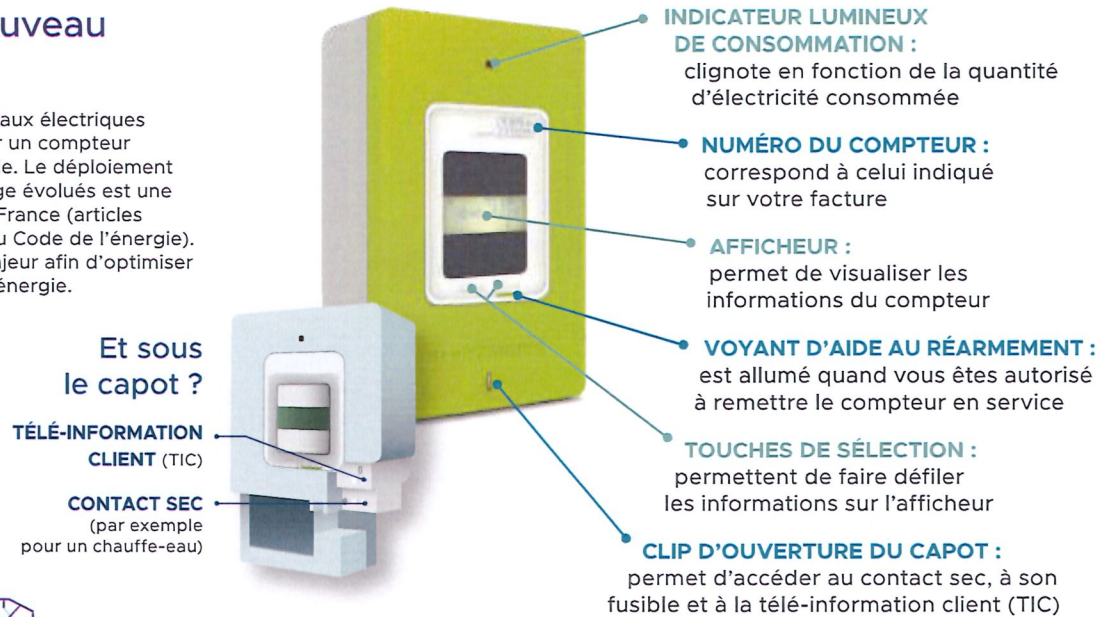
APPEL NON SURTAXÉ

RCEEM, gestionnaire de réseaux électriques de proximité, est une entreprise de service public qui développe, exploite et entretient le réseau électrique. La régie assure également pour tous les clients, quel que soit leur fournisseur, le relevé des compteurs, les interventions techniques et le dépannage.

Le compteur évolué en détail

Pourquoi un nouveau compteur ?

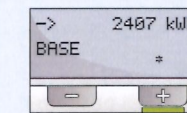
RCEEM, gestionnaire de réseaux électriques de proximité, vient d'installer un compteur communicant à votre domicile. Le déploiement de ces systèmes de comptage évolués est une obligation réglementaire en France (articles R.341-4 à R341-6 et R341-8 du Code de l'énergie). C'est également un enjeu majeur afin d'optimiser la maîtrise de la demande d'énergie.



Les données visibles sur le compteur évolué

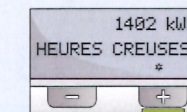
POUR FAIRE DÉFILER LES INFORMATIONS SUR L'AFFICHEUR, APPUYEZ SUR LES BOUTONS DE SÉLECTION OU .

Quelques exemples de données disponibles :



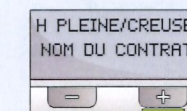
INDEX DE CONSOMMATION
en kilowattheure

> **CONTRAT DE TYPE BASE**



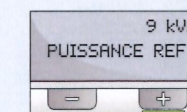
> **CONTRAT DE TYPE DOUBLE TARIF**

Appuyez sur le bouton pour accéder à l'index Heures Pleines



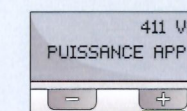
NOM DE VOTRE CONTRAT

Option tarifaire souscrite auprès de votre fournisseur d'électricité



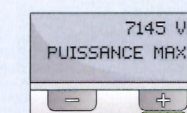
PUISSANCE DE VOTRE ABONNEMENT
en kilovoltampère

Puissance souscrite dans votre contrat de fourniture



PUISSANCE APPARENTE
en voltampère

Puissance utilisée à l'instant de la consultation



PUISSANCE MAX JOURNALIÈRE

Puissance maximale atteinte par l'installation le jour de la consultation
en voltampère

LES BÉNÉFICES



VOS DONNÉES PERSONNELLES

Tout comme l'ancien compteur, le compteur évolué mesure la consommation globale d'électricité de votre foyer en kilowattheures. Il ne connaît ni la consommation de vos appareils électroménagers, ni vos informations personnelles (adresse, nom, coordonnées bancaires...).

LE COMPTEUR ÉVOLUÉ RESPECTE VOTRE VIE PRIVÉE :

toutes les données transmises par le compteur évolué sont protégées et sécurisées, vos informations personnelles vous appartient et ne peuvent être transmises à un tiers sans votre accord. réséda respecte les recommandations de la Commission Nationale Informatique et Libertés (CNIL).



LE PREMIER REFLEXE EN CAS D'ABSENCE DE COURANT

Positionnez le disjoncteur sur 0
Attendez 5 secondes puis
Remettez le disjoncteur sur I

